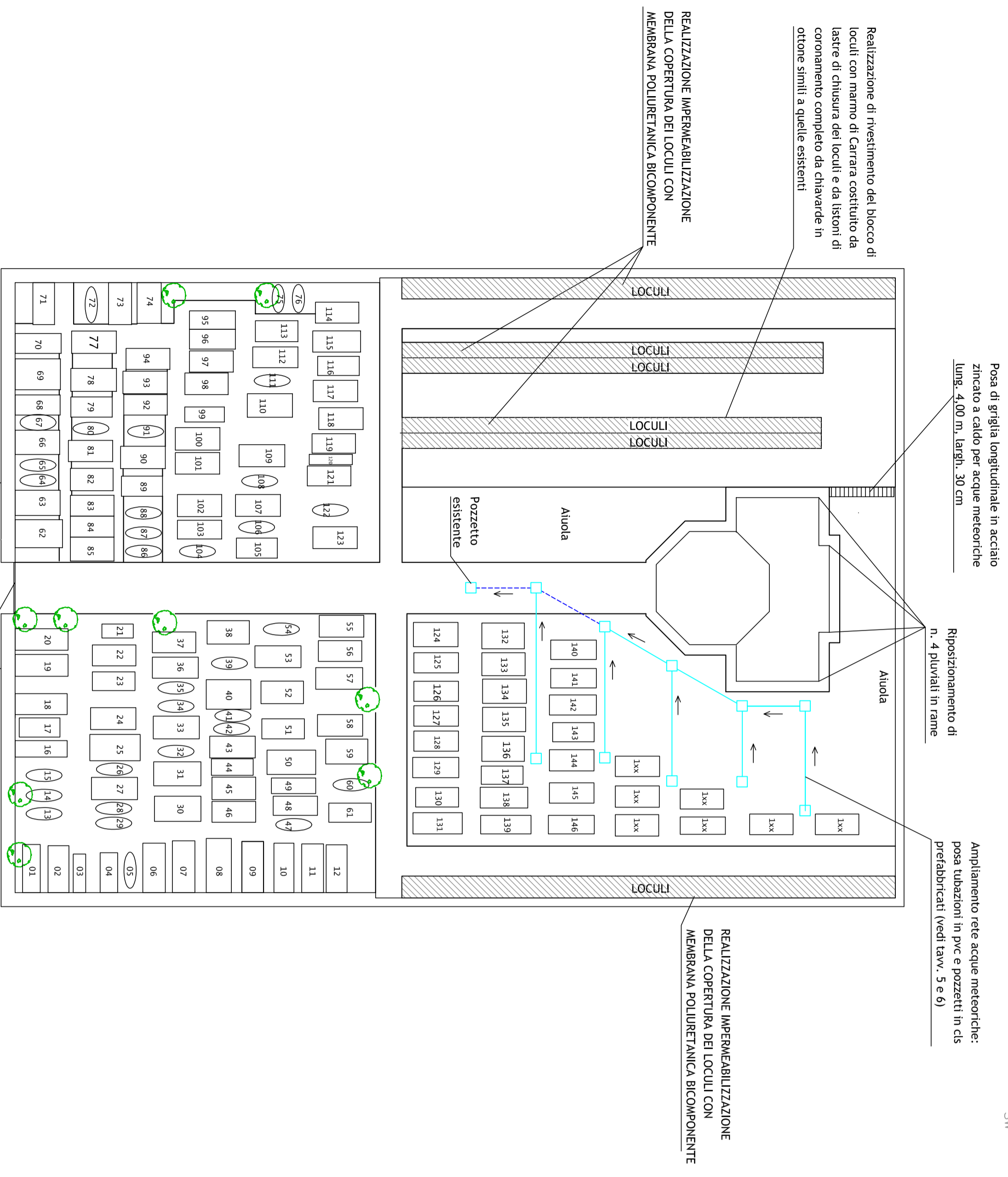


# PIANTA CIMITERO - scala 1:200



Demolizione e rifacimento ingresso, rimozione ingresso e sostituzione cancello con uno uguale provvisto di ingresso pedonale con serratura elettrica (vedi tavv. 4 e 5)

COMUNE DI ASUNI  
PROVINCIA DI ORISTANO

## PROGETTO DEFINITIVO - ESECUTIVO

### LAVORI DI MANUTENZIONE STRAORDINARIA DEL CIMITERO

Tavola : **3**

Prot. n. \_\_\_\_\_

del \_\_\_\_\_

Data: novembre 2014

Aggiornamento: \_\_\_\_\_

Approvazione:  
Del. G.C. n. \_\_\_\_\_  
del \_\_\_\_\_

Scala: 1:200

Il Responsabile del Procedimento:  
Geom. Vittorio Loria

I Progettisti  
Il Responsabile del Servizio Tecnico Geom. Vittorio Loria  
Ing. Maria Rosaria Omis

Il Committente  
Comune di Asuni